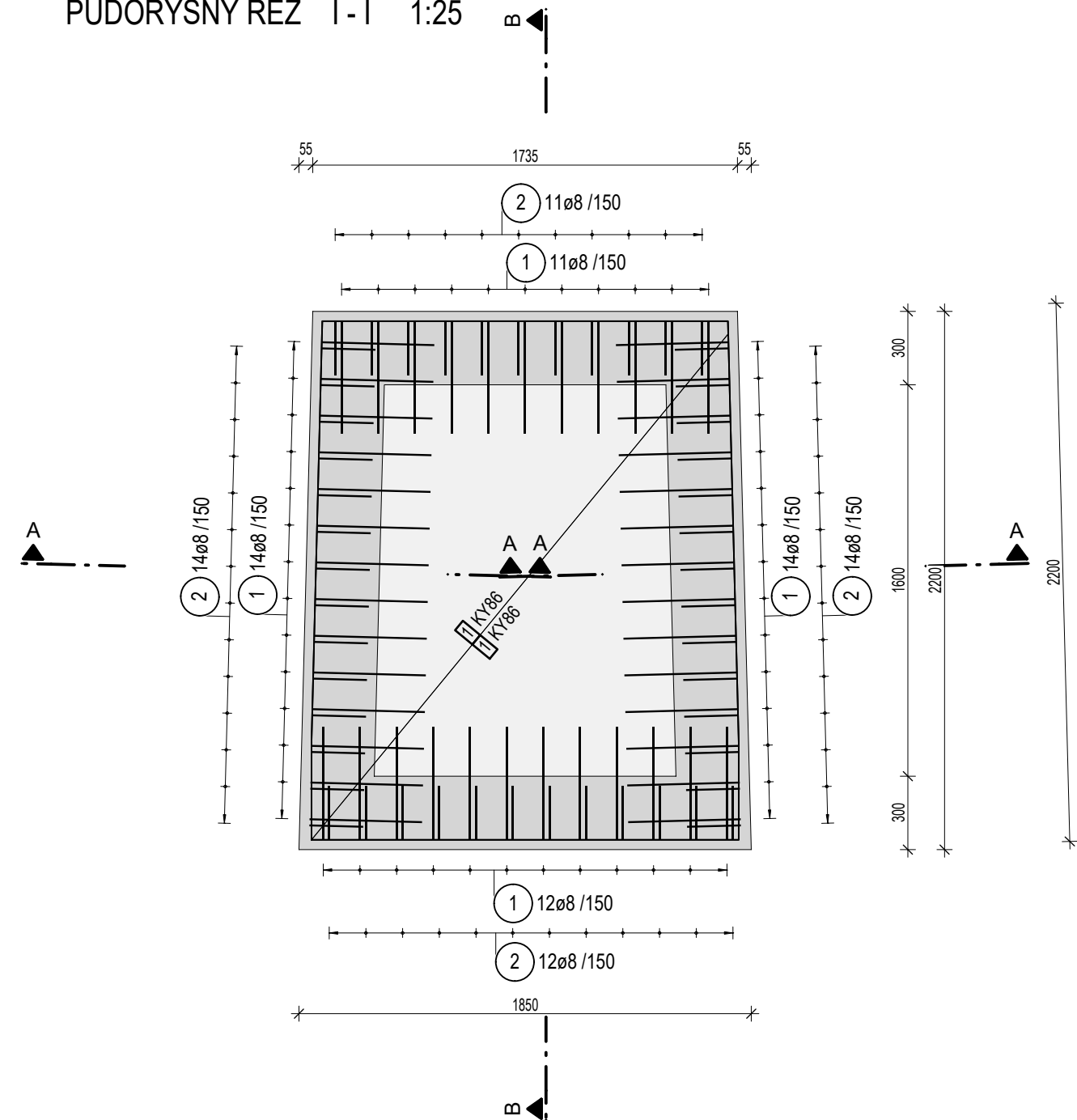
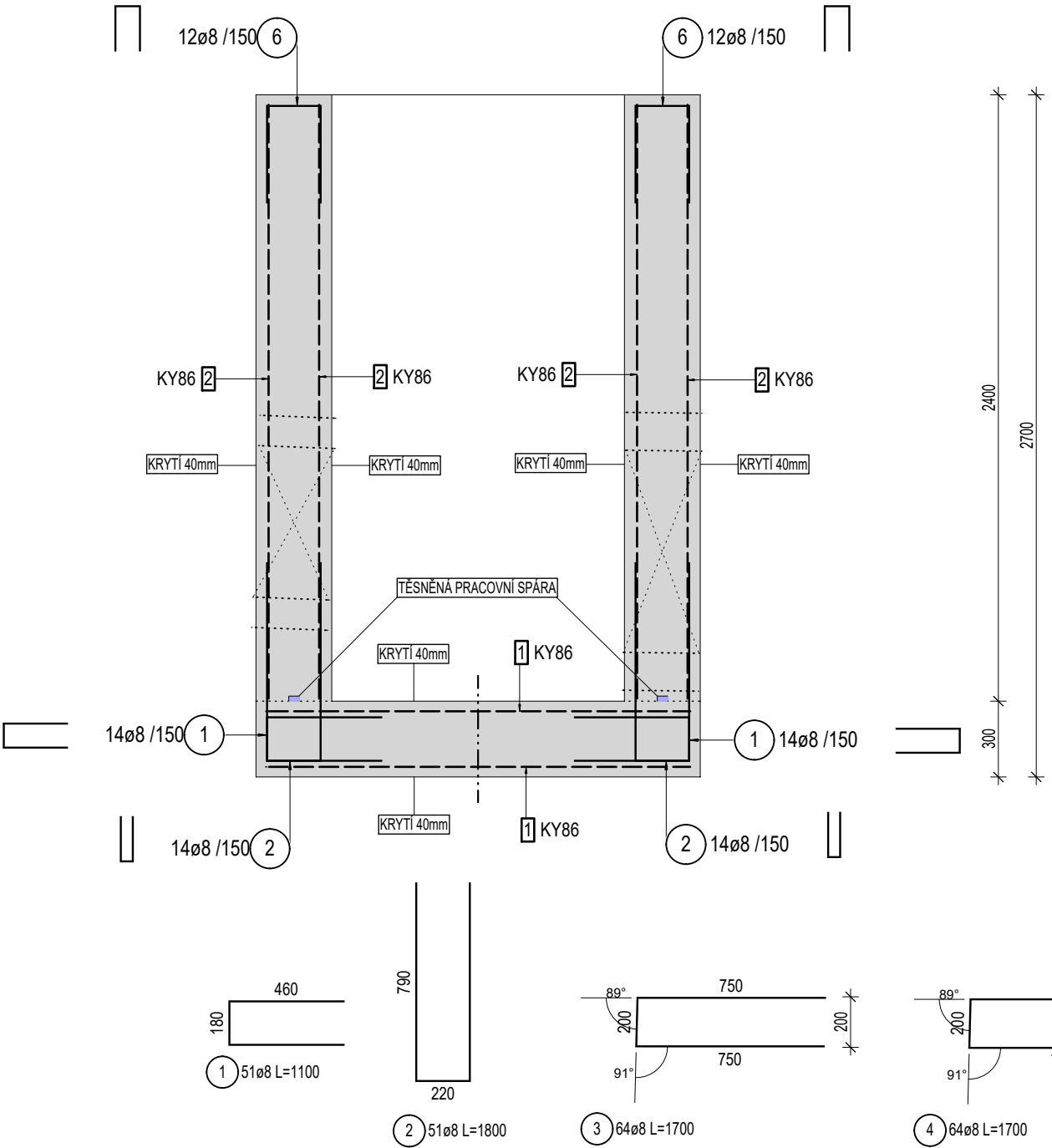


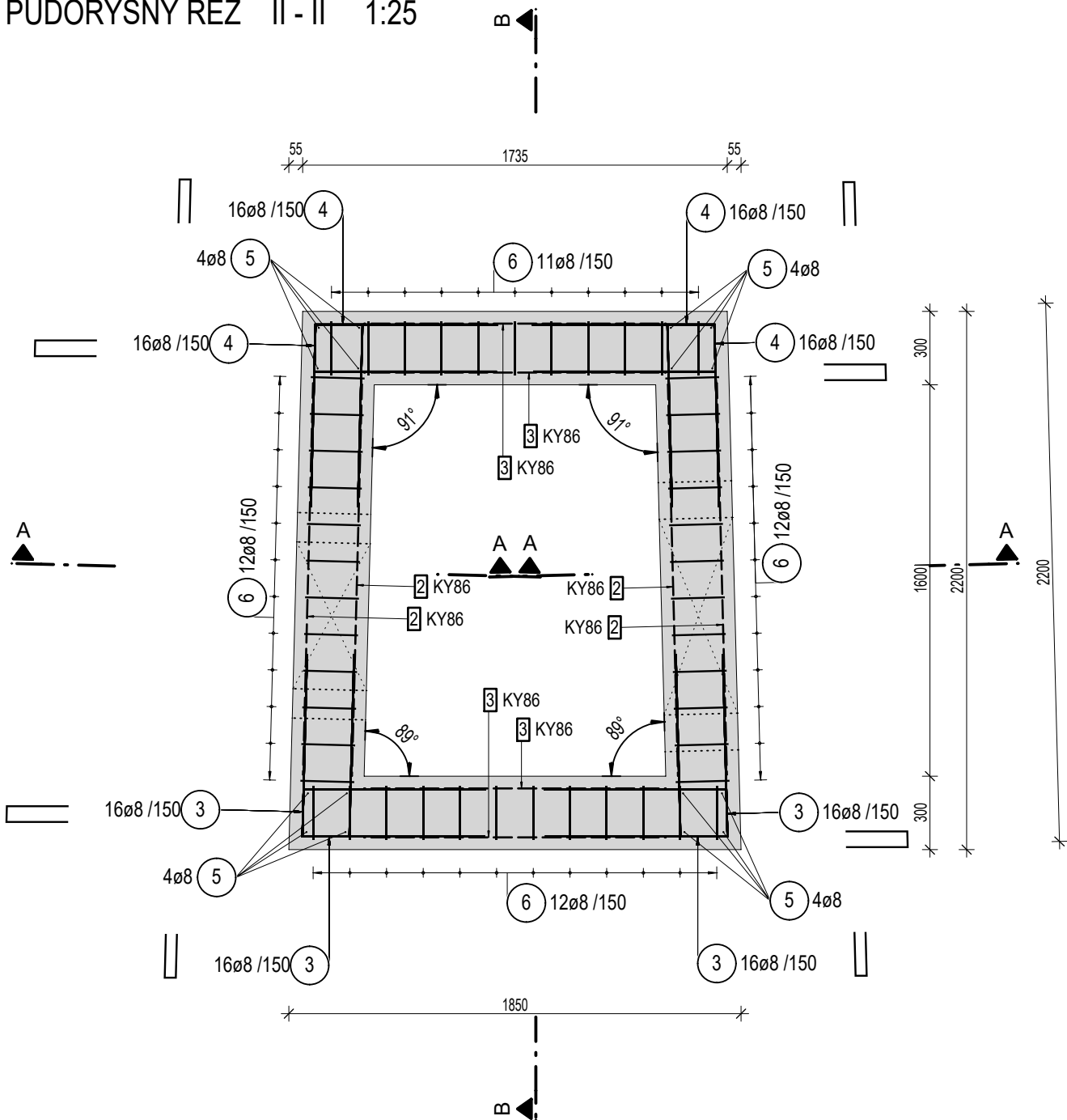
PŮDORYSNÝ ŘEZ I - I 1:25



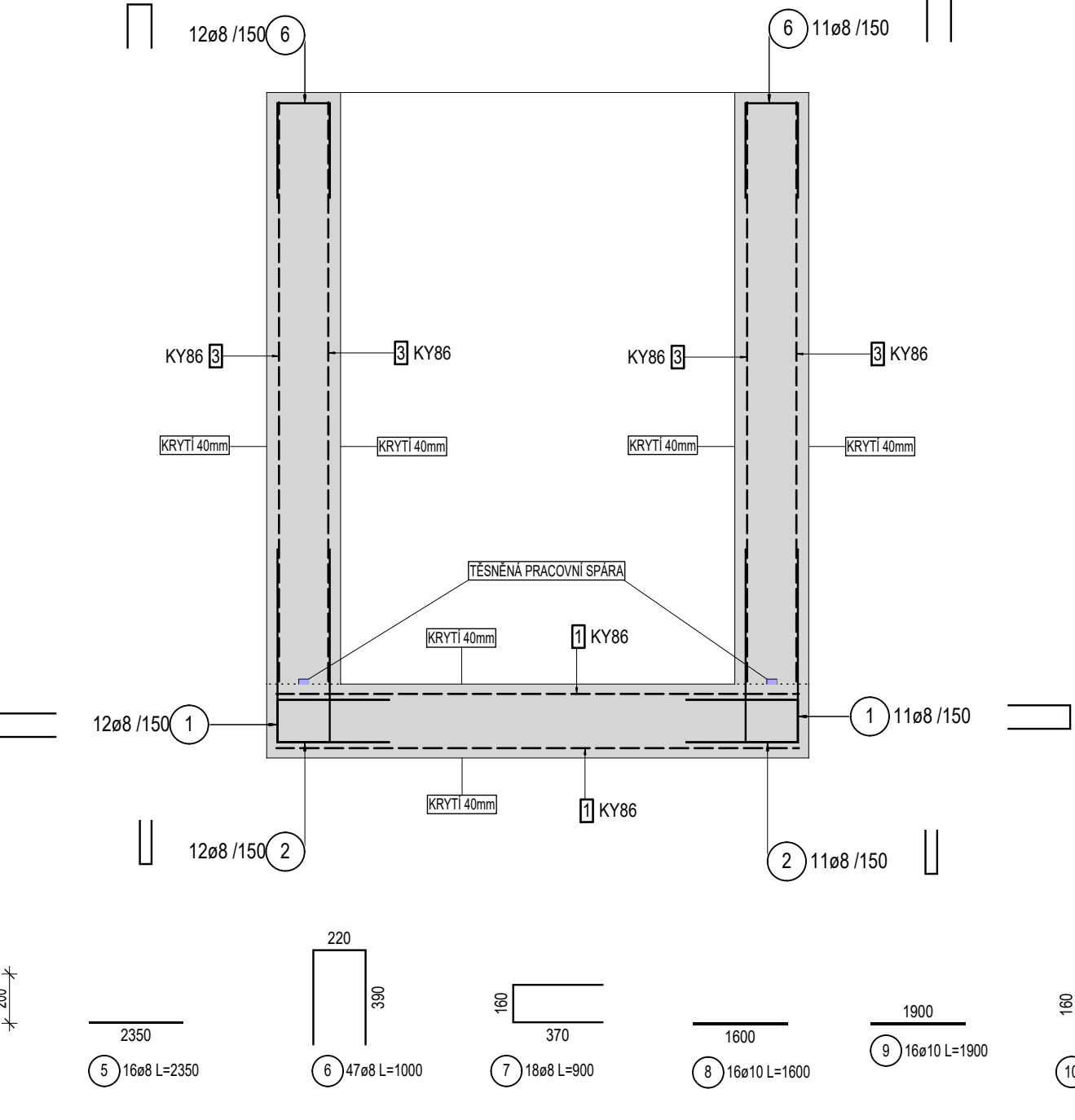
ŘEZ A - A 1:25



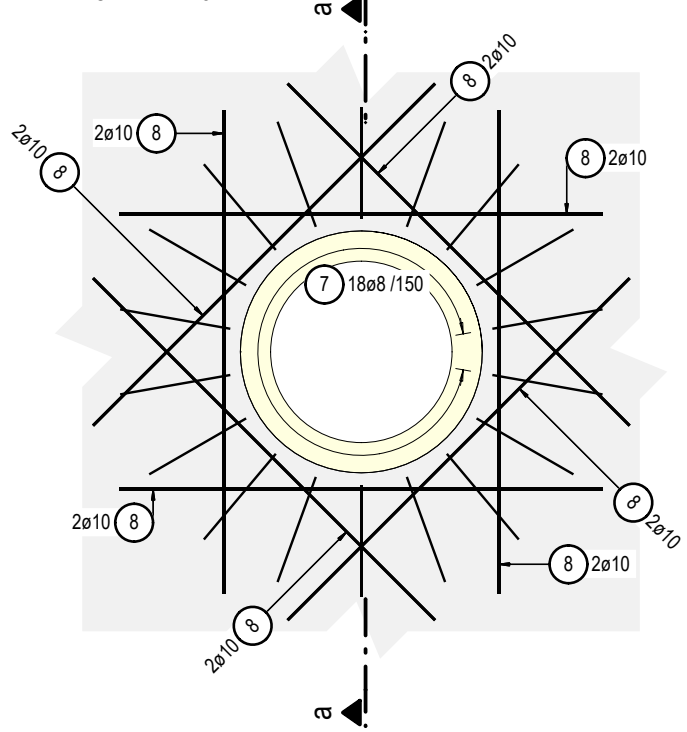
PŮDORYSNÝ ŘEZ II - II 1:25



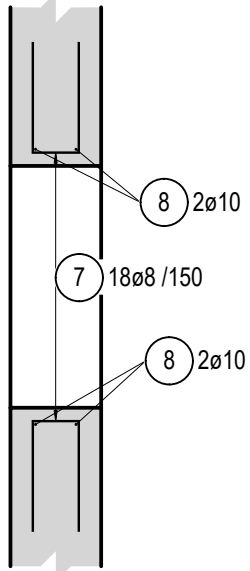
ŘEZ B - B 1:25



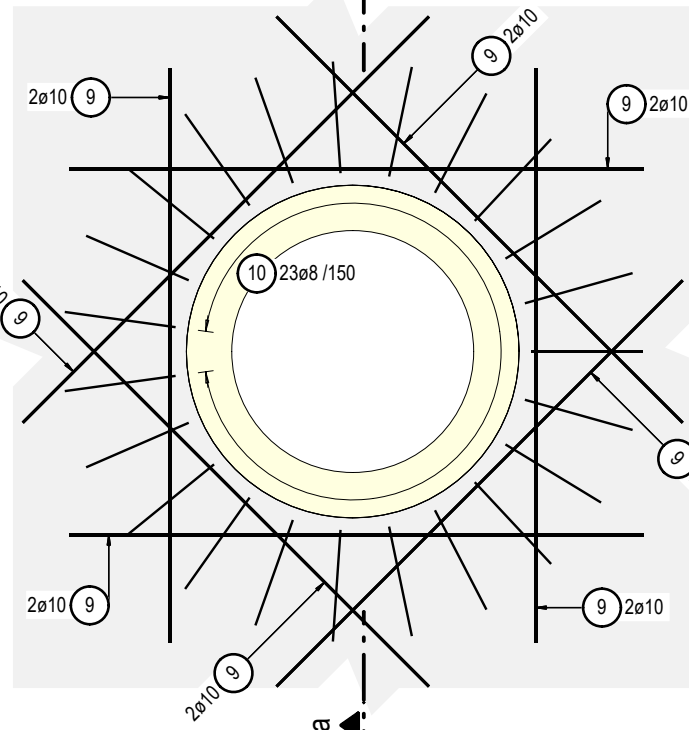
LEMOVÁNÍ PROSTUPU DN 600
POHLED 1:25



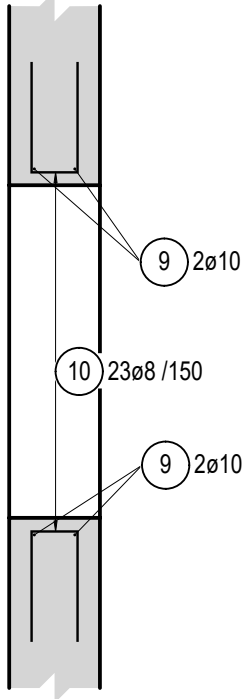
ŘEZ a



LEMOVÁNÍ PROSTUPU DN 800
POHLED 1:25



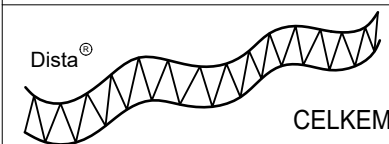
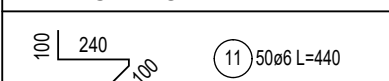
ŘEZ a



VÝPIS PRUTŮ A SÍTÍ

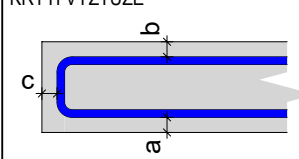
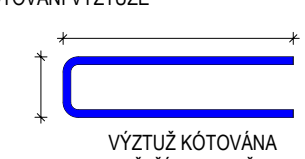
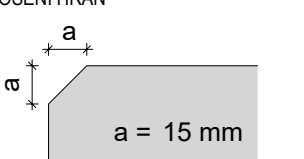
POL.	Ø PRUTU / TYP SÍTĚ	DĚLKA [m]	ŠÍŘKA [m]	PLOCHA [m ²]	KS	DĚLKA/PLOCHA CELKEM [m]/[m ²]	HMOTNOST [kg/m]/[kg/m ²]	HMOTNOST CELKEM [kg]
OCEL B500B								
1	8	1.10			51	56.10	0.395	22.16
2	8	1.80			51	91.80	0.395	36.26
3	8	1.70			64	108.80	0.395	42.98
4	8	1.70			64	108.80	0.395	42.98
5	8	2.35			16	37.60	0.395	14.85
6	8	1.00			47	47.00	0.395	18.57
7	8	0.90			18	16.20	0.395	6.40
8	10	1.60			16	25.60	0.616	15.77
9	10	1.90			16	30.40	0.616	18.73
10	8	0.90			23	20.70	0.395	8.18
11	6	0.44			50	22.00	0.222	4.88
CELKEM OCEL B500B								231.76
OCEL BSt 500 M								
1	KY86	1.75	2.120	3.699	2	7.40	5.267	38.97
2	KY86	2.35	1.600	3.760	4	15.04	5.267	79.21
3	KY86	2.35	1.235	2.902	4	11.61	5.267	61.14
CELKEM OCEL BSt 500 M								179.32
HMOTNOST VÝZTUŽE CELKEM [kg]								411.08

KONSTRUKČNÍ VÝZTUŽ


DISTANČNÍ VÝZTUŽ	
 CELKEM 2 ks	DISTANČNÍ PRUH DISTA 180 MNOŽSTVÍ - 1,0 ks/m ²
SPÍNACÍ PROFILY	
 CELKEM 2 ks	STĚNA TLOUŠŤKY 300 mm MNOŽSTVÍ - 4 ks/m ²

POZNÁMKA

PŘESNÝ TVAR KONSTRUKCE VIZ STAVEBNÍ ČÁST.
ZÁMEČNÍKÉ A PLASTOVÉ VÝROBKY, PROSTUPNÍ KUSY POTRUBÍ, TĚSNIČNÍ PRVKY OSADIT PŘED BETONÁŽÍ DO BEDNĚNÍ.
PRACOVNÍ SPÁRY POD PROVOZNÍ HLADINOU A POD HLADINOU PODZEMNÍ VODY PROVĚST VODOTĚSNÉ.
VODOTĚSNOST PRACOVNÍ SPÁRY ZAJISTIT TĚSNIČNÍMI PRVKY.
TYP TĚSNIČNÍCH PRVKŮ MOŽNO VOLIT DLE ZVÝKLOSTI DODAVATELE - TĚSNIČNÍ BOBTNAJÍCÍ PÁSKY, TĚSNIČNÍ PLECHY, INJEKTAŽNÍ HADIČKY...
DODAVATEL RUČÍ ZA SPRÁVNÉ PROVEDENÍ A TĚSNOST PRACOVNÍ SPÁRY PO CELOU DOBU ŽIVOTNOSTI KONSTRUKCE.
TĚSNIČNÍ PRVKY MUSÍ BÝT OSAZENY V SOULADU S MONTÁŽNÍMI PŘEDPISY (TECHNICKÝ LIST) VÝROBCE.
TĚSNIČNÍ PROSTUPNÍ VÝROBKY VE STAVEBNÍ ČÁSTI.
KARI SÍT KY86 ø8/ø8 - 150/150. STYKOVÁNÍ SÍTÍ MIN 400 mm.

BETON		MAX. VODNÍ SOUČINITEL BETONU w _{ic} = 0.50
ČSN EN 206+A2 a ČSN P 73 2404 C30/37 - XC4, XF1, XA1 (F.1) - CI 0.40 - D _{max} 16 - F4		MIN. MNOŽSTVÍ CEMENTU 300 kg/m ³
- max. průsák 50 mm podle ČSN EN 12 390-8 - kamenivo podle ČSN EN 12620 s dostatečnou mrazuvzdorností		TYP CEMENTU CEM II
VÝZTUŽ		
B 500 B, BSt 500 M		
KRYTÍ VÝZTUŽE	KÓTOVÁNÍ VÝZTUŽE	ZKOŠENÍ HRAN
 DOLNÍ a = 40 mm HORNÍ b = 40 mm BOČNÍ c = 40 mm	 VÝZTUŽ KÓTOVÁNA VNĚJŠÍMI ROZMĚRY	 a = 15 mm
PŘI BETONÁŽI DODRŽOVAT ZÁSADY ČSN EN 206+A2, ČSN P 73 2404 a ČSN EN 13670. NAVŘZENÝ BETON VODONEPROPUSTNÝ. VĚNOVAT ZVÝŠENOU POZORNOST OŠETŘOVÁNÍ BETONU. ZABRÁNIT NADMĚRNÉMU POVRCHOVÉMU ODPAŘU DESEK A STĚN. ODBEDNOVÁNÍ STĚN NEJDRÍVE PO TŘECH DNECH. ZABRÁNIT RYCHLÉMU VYCHLADNUTÍ (POVRCHOVÉ ZTRÁTĚ HYDRATAČNÍHO TEPLA BETONU). DISTANČNÍ PRVKY (BODOVÁ TĚLÍSKA, LINIOVÉ PODPORY) Z VLÁKNOBETONU, NE PLASTOVÉ. VÝZTUŽ V MÍSTĚCH PROSTUPŮ ROZHRNOUT, POPR. UPÁLIT. UPÁLENOU VÝZTUŽ NAHRADIT PŘÍLOŽKAMI STEJNÉHO PROFILU.		

-	-	-
Revize	Popis revize	Datum revize

		AQUA PROCON s.r.o. Projektová a inženýrská společnost Palackého tř. 12, 612 00 Brno tel.: +420 541 426 011 E-mail: info@aquaprocon.cz www.aquaprocon.cz
Vedoucí projektu	Ing. Petr Prax, Ph.D.	
Vedoucí dílčího projektu	-	
Zodpovědný projektant	Ing. Bořek Čerbák	
Vypracoval	Yvona Novotná	
Kontroloval	Ing. Bořek Čerbák	

Investor	Vodovody a kanalizace Břeclav a.s., Čechova 23, 690 02 Břeclav	
Objednatel	Vodovody a kanalizace Břeclav a.s., Čechova 23, 690 02 Břeclav	

Formát	8 A4	Měřítko	1:25	Stupeň	ZD	Datum	06/2022	Zakázkové číslo	1591021-18-02
--------	------	---------	------	--------	----	-------	---------	-----------------	---------------

Projekt			VALTICE - REKONSTRUKCE KANALIZACE NA ULICÍCH MIKULOVSKÁ, BŘECLAVSKÁ - ČÁST II.		
D - Dokumentace objektů a technických a technologických zařízení D.1 - Obnova a ochrana jednotné kanalizace D.1.2 - SO 330.2 - Kanalizace - ulice Břeclavská - část II. D.1.2.4 - Atypické objekty			Souprava		
Příloha			Číslo přílohy		
ATYPICKÁ ŠACHTA ŠB11a - DNO A STĚNY - VÝKRES VÝZTUŽE			Revize		
			D.1.2.4.101		
			0		